

**(PR-E-448-M) DIGA DI PARMA – STRUMENTAZIONE E CONTROLLO -
SISTEMAZIONE DELLA BRIGLIA DI VALLE DELLA CASSA CON PROTEZIONE IN
PIETrame**

(FSC 2014-2020 Delibera CIPE n.54/2016)

Importo complessivo dell'intervento € 400.000,00

CIG

CUP B99H18000320002

8. ELABORATI GRAFICI

PERIZIA N° 1165

DATA 18 GIU. 2018

PROT N°

RUP: Ing. Mirella Vergnani

Progettista: Geol. Annamaria Belardi

Collaboratore: I.I. Giovanni Bellini



BRIGLIA A VALLE DELLA CASSA D'ESPANSIONE



Scala altezze 1:500
Scala lunghezze 1:500

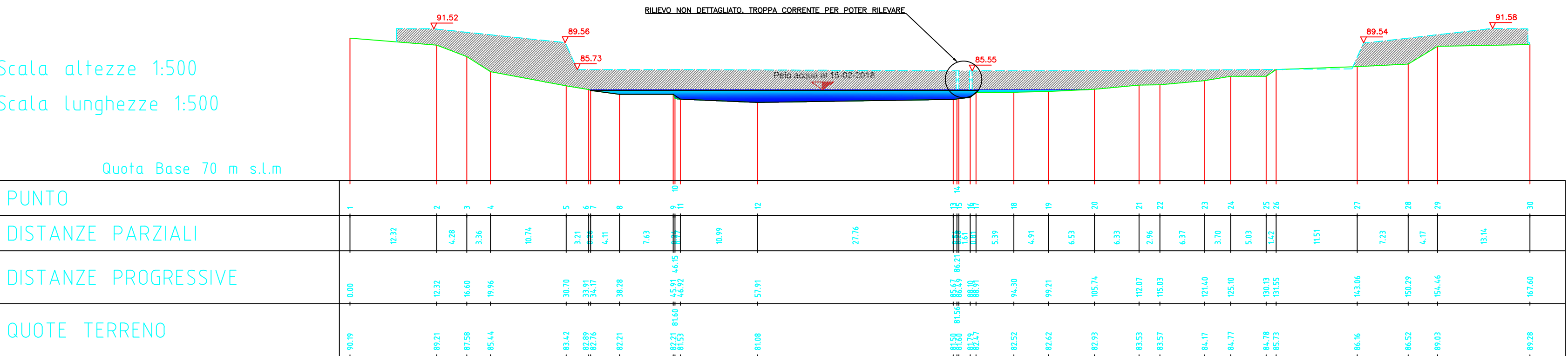
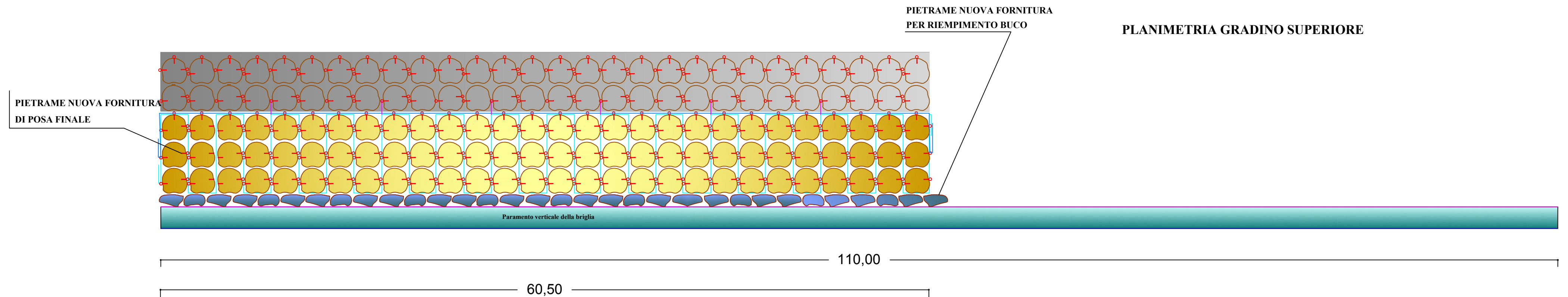
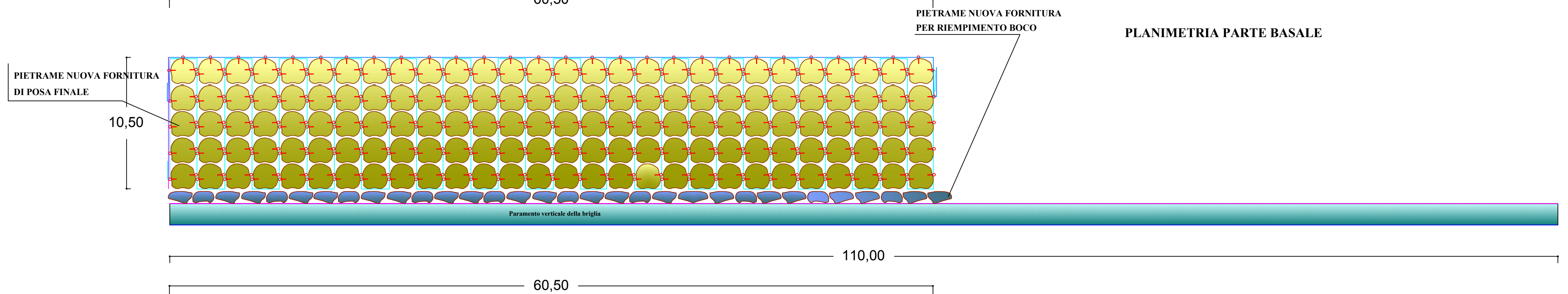


TAVOLA2 - PLANIMETRIA OPERA

PLANIMETRIA GRADINO SUPERIORE



PLANIMETRIA PARTE BASALE



T. PARMA - SEZIONE TIPO - Scala adattata
Vale ml. 60,00

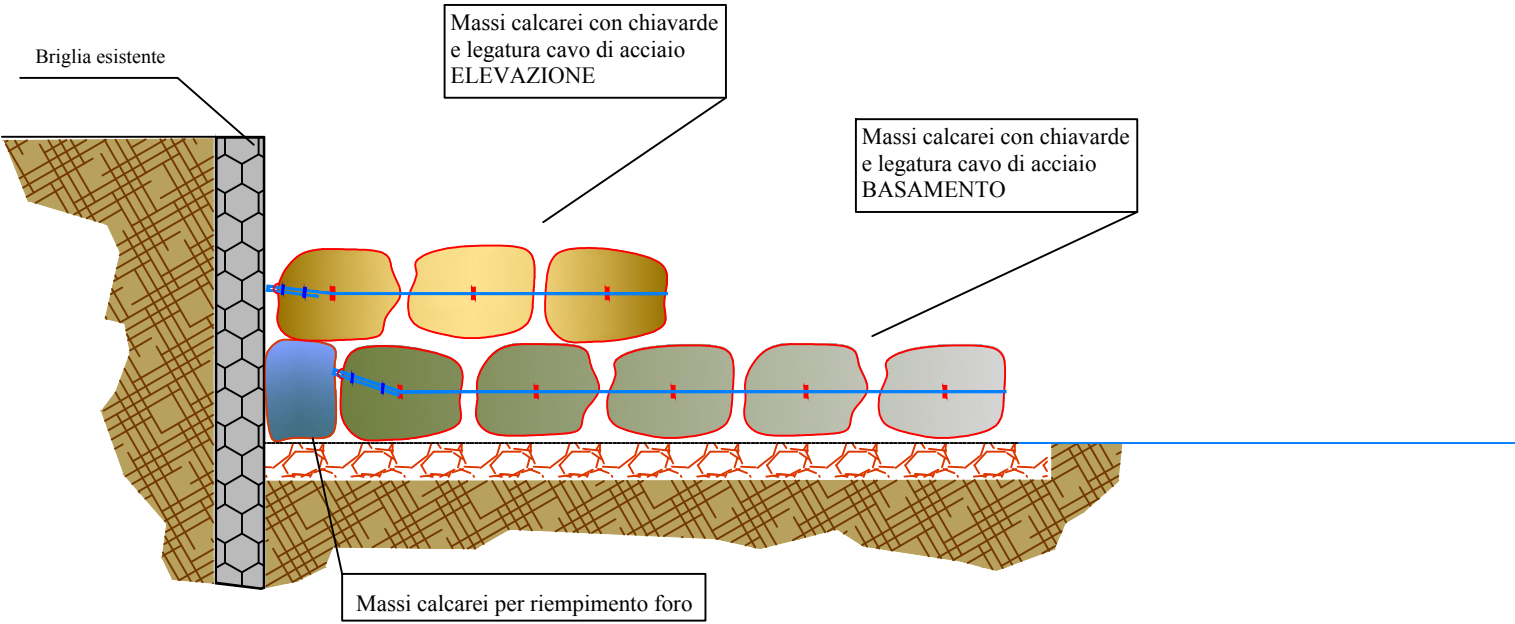


TAVOLA 3 - SEZIONE TIPO

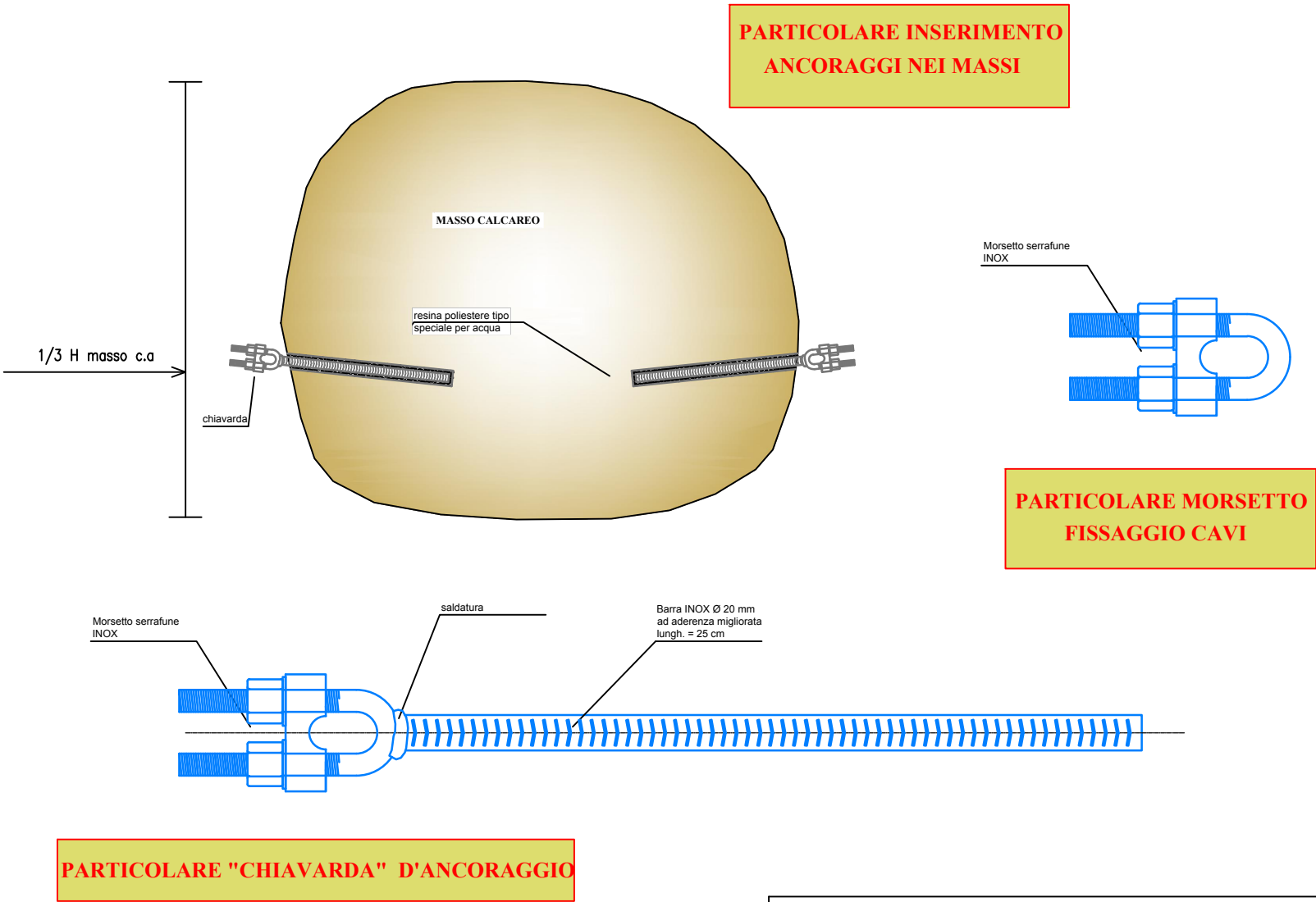


TAVOLA 4 - ANCORAGGI